

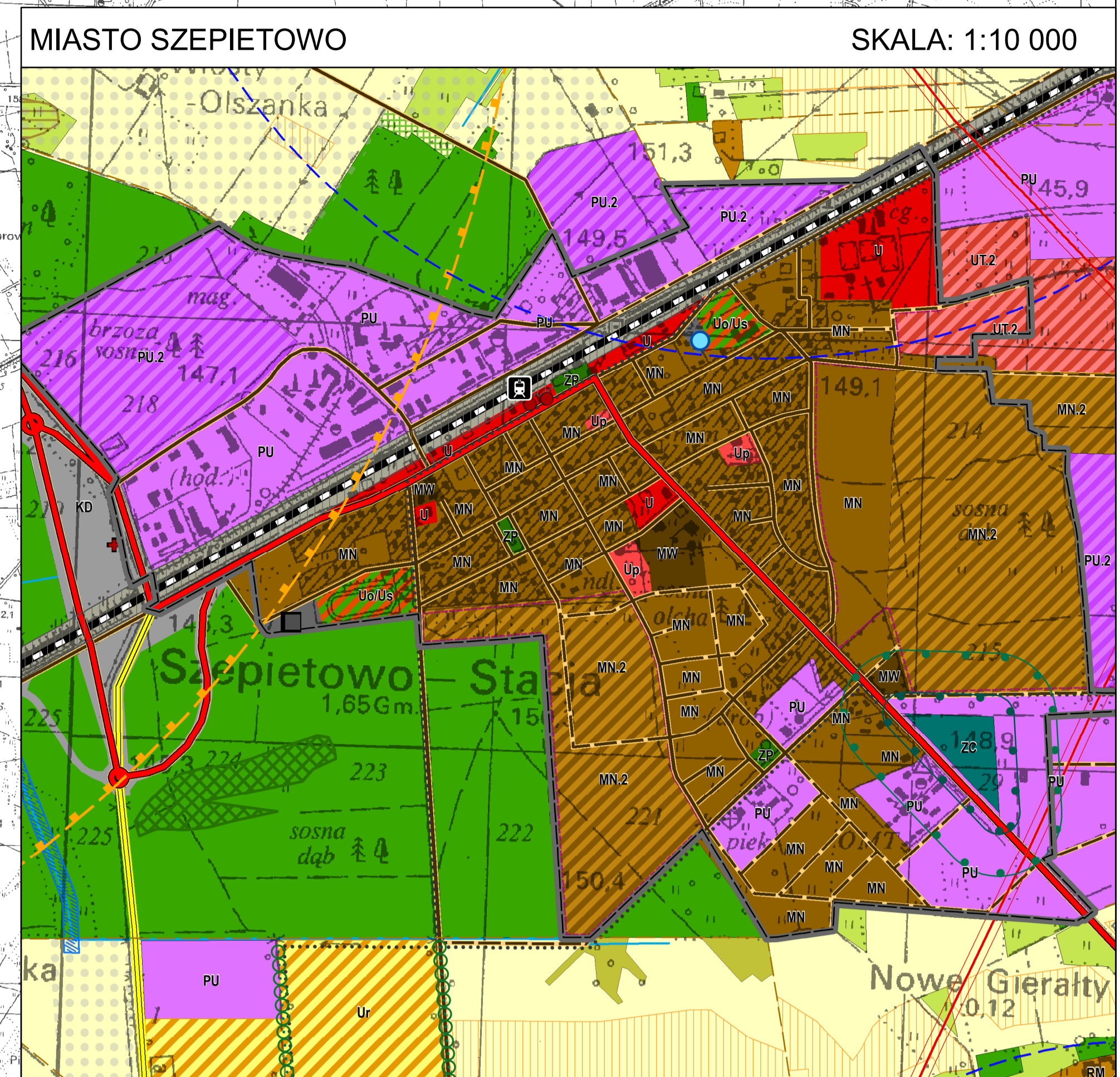
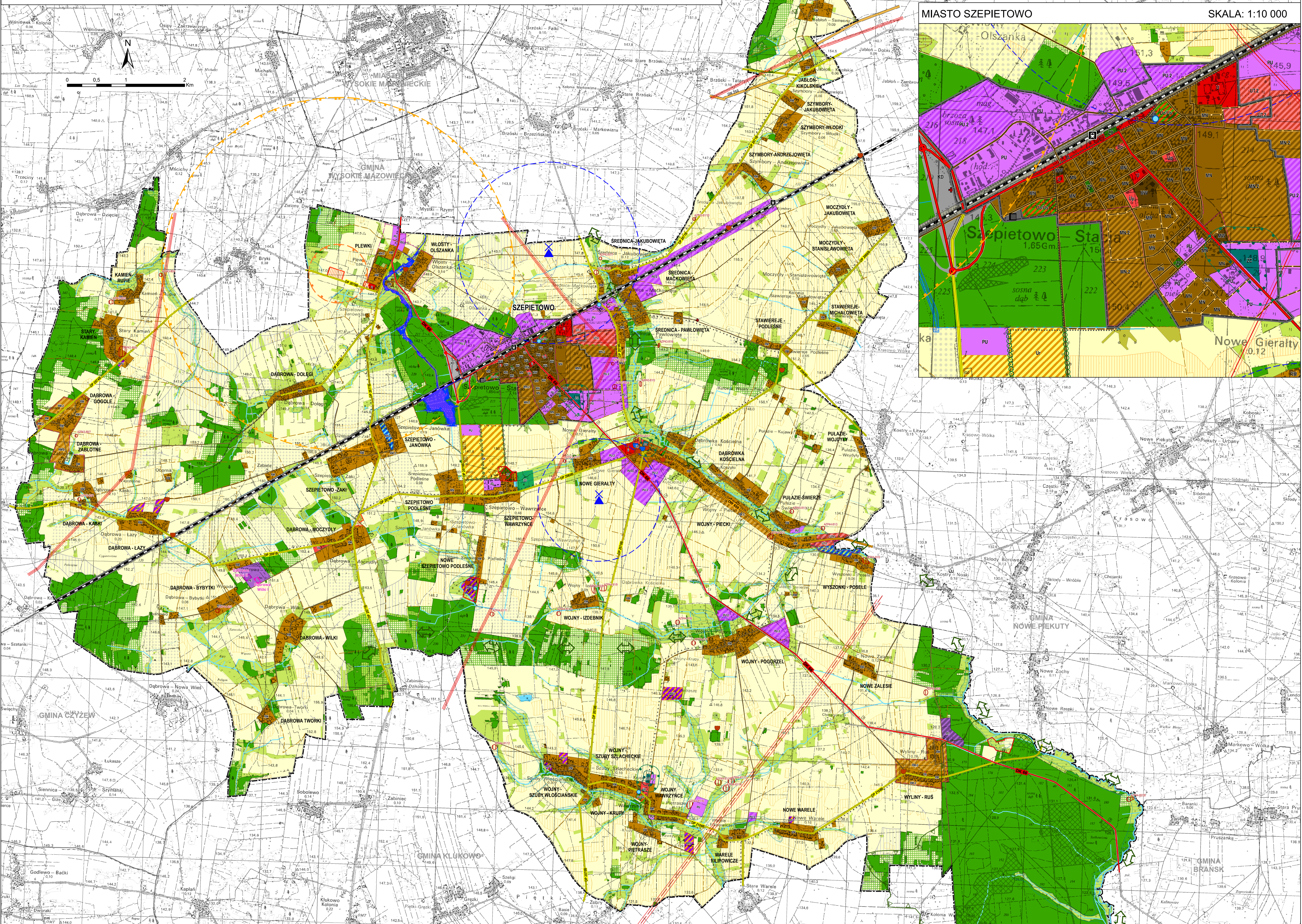


STUDIUM UWARUNKOWAŃ I KIERUNKÓW ZAGOSPODAROWANIA PRZESTRZENNEGO GMINY SZEPIETOWO

CZĘŚĆ II - KIERUNKI ZAGOSPODAROWANIA PRZESTRZENNEGO

Załącznik Nr 2 do Uchwały Nr Rady Miejskiej w Szepletowie z dnia2021 r.

SKALA: 1:25 000



OZNACZENIA		OGRANICZENIA W ZAGOSPODAROWANIU I SZCZEGÓLNE WARUNKI ZAGOSPODAROWANIA:	
GRANICA GMINY SZEPIETOWO	TERENY LASOW	GMINNA OCSZCZALNIA SCIEKÓW KOMUNALNYCH	OBSZARY SZCZEGÓLNEGO ZAGROZENIA POWODZIĄ
GRANICE GMIN SĄSIEDNIICH	TERENY ZALESIEN	STUDIUM GMINNYCH UJEĆ WODY	OBSZARY SZCZEGÓLNEGO ZAGROZENIA POWODZIĄ, NA KTÓRYCH PRAWDOPODOBIEŃSTWO WYSTĄPIENIA POWODZI JEST WYSOKIE (10% (RAZ NA 10 LAT))
GRANICE MIASTA SZEPIETOWO	TERENY ROLNE	LINIA ELEKTROENERGETYCZNA O MOCY 400 KV, WRAZ ZE STREFĄ TECHNICZNA	OBSZARY SZCZEGÓLNEGO ZAGROZENIA POWODZIĄ, NA KTÓRYCH PRAWDOPODOBIEŃSTWO WYSTĄPIENIA POWODZI JEST ŚREDNIE (1% (RAZ NA 100 LAT))
GRANICE OBRĘBÓW EWIDENCYJNYCH (SOLECTY)	TERENY TRWAŁYCH UŻYTKÓW ZIELONYCH	LINIA ELEKTROENERGETYCZNA O MOCY 110 KV, WRAZ ZE STREFĄ TECHNICZNA	OBSZARY SZCZEGÓLNEGO ZAGROZENIA POWODZIĄ, NA KTÓRYCH PRAWDOPODOBIEŃSTWO WYSTĄPIENIA POWODZI JEST NISZKIE (0,1% (RAZ NA 100 LAT))
TERENY O PRZEZWADZE FUNKCJI MIESZKANIOWEJ WIELORODNINEJ	TERENY NIELUZYTKOW	GAZOCIĄG WYSOKIEGO CIŚNIENIA	OBSZARY NIEPRZYDATNE POD ZABUDOWĘ ZE WZGLĘDU NA NOSNOŚĆ GRUNTÓW (DWA DOLNY PRZECIĘCZYKI)
TERENY O PRZEZWADZE FUNKCJI MIESZKANIOWEJ JEDNORODNINEJ	TERENY WÓD PODWIERZCHNIOWYCH	UKŁAD KOMUNIKACYJNY:	STREFA OCHRONNA WOKÓŁ WÓJSKOWEGO TERENU ZAMKNIĘTEGO:
TERENY O PRZEZWADZE FUNKCJI USŁUGOWEJ	ELEMENTY SYSTEMU PRZYRODNICZEGO I OBSZARY CHRONIONE:	DROGA PUBLICZNA KLASY GŁÓWNEJ	STREFA WYŁĄCZONA Z ZAINWASTOWANIA O PROMIENIU 50 m
TERENY ZABUDOWY USŁUG PUBLICZNYCH	KORYTARZ EKologiczny	DROGA PUBLICZNA KLASY GŁÓWNEJ	STREFA OGRANICZEN W ZAGOSPODAROWANIU O PROMIENIU 300 m
TERENY ZABUDOWY USŁUG OŚWIATY, USŁUG SPORTU I REKREACJI	LASY OCHRONNE	DROGI PUBLICZNE KLASY LOKALNEJ I DOJAZDOWEJ	STREFA OCHRONY SANITARNEJ WOKÓŁ CMENTARZY 100 m
TERENY USŁUG WYSTAWIENICZYCH ZWIĄZANYCH Z OBSŁUGĄ ROLNICTWA	GLEBY CHRONIONE WYSOKICH KLAS BONITACYJNYCH	DROGI PROJEKTOWANE KLASY LOKALNEJ I DOJAZDOWEJ	STREFA OCHRONY SANITARNEJ WOKÓŁ CMENTARZY 50 m
TERENY O PRZEZWADZE FUNKCJI PRODUKCYJNO-USŁUGOWEJ	OCHRONA DZIEDZICTWA KULTUROWEGO:	DROGI ROWEROWE PROJEKTOWANE	STREFA OCHRONY SANITARNEJ WOKÓŁ CMENTARZY 150 m
TERENY O PRZEZWADZE FUNKCJI PRODUKCJI ROLNICZEJ ORAZ OBSŁUGI PRODUKCJI ROLNICZEJ	CMENTARZ WOJENNY WPISANY DO REJESTRU ZABYTKÓW	LINIA KOLEJOWA	STREFA OCHRONY SANITARNEJ WOKÓŁ CMENTARZY 50 m
TERENY POWIERZCHNIOWEJ EKSPLOATACJI KOPALIN	OBIEKT ZABYTKOWY WPISANY DO GMINNEJ EWIDENCJI ZABYTKÓW	STACJA KOLEJOWA	STREFA OCHRONY SANITARNEJ WOKÓŁ CMENTARZY 100 m
TERENY OBSŁUGI KOMUNIKACJI	OBIEKT ZABYTKOWY WPISANY DO GMINNEJ EWIDENCJI ZABYTKÓW	ZŁOŻA KOPALIN:	STREFY WOKÓŁ ISTNIEJĄCYCH I PLANOWANYCH INSTALACJI ODNAWIALNYCH ŹRÓDEŁ ENERGII:
TERENY INFRASTRUKTURY TECHNICZNEJ	ZABYTKOWE ALEJE DRZEW W ZALOŻENIACH DWORSKO-PARKOWYCH	GRANICA ZŁOŻA KRUSZYWY NATURALNYCH	OBSZARY DOPUSZCZALNE LOKALIZACJI FARM FOTOWOLTALTYCZNYCH O MOCY PRZEKRZACZAJĄCEJ 100 KW
TERENY OGRÓDÓW DZIAŁKOWYCH	STANOWISKO ARCHEOLOGICZNE WRAZ Z NUMEREM AZP	TERENY GÓRNICZE	STREFA OCHRONNE O PROMIENIU 500 M DLA OBSZARÓW DOPUSZCZALNE LOKALIZACJI ŹRÓDEŁ ENERGII ODNAWIALNEJ O MOCY PRZEKRZACZAJĄCEJ 100 KW, Z WYŁĄCZENIEM ELEKTROWNIEJ WATROWEJ
TERENY ZIEMIENI PARKOWEJ	ZESPÓŁ PRZYRODNICZO-KRAJOBRAZOWY PARK KRAJOBRAZOWY W SZEPIETOWIE WAWRZYŃCACH	TERENY ZAMKNIĘTE KOLEJOWE	STREFY OCHRONNE WOKÓŁ ISTNIEJĄCYCH ELEKTROWNIEJ WATROWEJ
TERENY CMENTARZY	HISTORYCZNY UKŁAD RURALISTYCZNY WSI DĄBRÓWKA KOŚCIELNA WPISANY DO WOJEWÓDZKIEJ EWIDENCJI ZABYTKÓW	TERENY ZAMKNIĘTE WOJSKOWE	OBSZARY DOPUSZCZALNE LOKALIZACJI ŹRÓDEŁ ENERGII ODNAWIALNEJ O MOCY PRZEKRZACZAJĄCEJ 100 KW, Z WYŁĄCZENIEM ELEKTROWNIEJ WATROWEJ
STREFY ROZWOJU ZABUDOWY I ZAGOSPODAROWANIA:	PARK PRZY ZAŁOŻENIU DWORSKIM WPISANY DO GMINNEJ EWIDENCJI ZABYTKÓW	KSZTAŁTOWANIE ŁADU PRZESTRZENNEGO:	STREFA OCHRONNE O PROMIENIU 500 M DLA OBSZARÓW DOPUSZCZALNE LOKALIZACJI ŹRÓDEŁ ENERGII ODNAWIALNEJ O MOCY PRZEKRZACZAJĄCEJ 100 KW, Z WYŁĄCZENIEM ELEKTROWNIEJ WATROWEJ
STREFA ROZWOJU ZABUDOWY MIESZKANIOWEJ JEDNORODNINEJ I USŁUG	TERENY ZAMKNIĘTE WOJSKOWE	OBSZARY WSKAZANE DO OPRACOWANIA MIEJSCOWYCH PLANÓW ZAGOSPODAROWANIA PRZESTRZENNEGO	STREFA OCHRONNE O PROMIENIU 500 M DLA OBSZARÓW DOPUSZCZALNE LOKALIZACJI ŹRÓDEŁ ENERGII ODNAWIALNEJ O MOCY PRZEKRZACZAJĄCEJ 100 KW, Z WYŁĄCZENIEM ELEKTROWNIEJ WATROWEJ
STREFA ROZWOJU ZABUDOWY MIESZKANIOWEJ JEDNORODNINEJ I ZABUDOWY ZAGRODOWEJ	TERENY ZAMKNIĘTE WOJSKOWE		
STREFA ROZWOJU ZABUDOWY USŁUG TURYSTYKI			
STREFA ROZWOJU ZABUDOWY PRODUKCJI I USŁUGOWEJ			
STREFA ROZWOJU POWIERZCHNIOWEJ EKSPLOATACJI SUROWCÓW NATURALNYCH			
STREFA LOKALIZACJI ZBIORNIKÓW RETENCYJNO			

STUDIUM UWARUNKOWAŃ I KIERUNKÓW ZAGOSPODAROWANIA PRZESTRZENNEGO GMINY SZEPIETOWO ZAŁĄCZNIK NR 2 - KIERUNKI ZAGOSPODAROWANIA PRZESTRZENNEGO SKALA 1:25 000		
SPORZADZIŁ:	BURMISTRZ SZEPIETOWA UL. GŁÓWNA 6 18-210 SZEPIETOWO	
OPRACOWAŁ:		
ZESPÓŁ AUTORSKI:	MGR INŻ. ARCH. GRZEGORZ CHOJNACKI MGR INŻ. INGA HUTKOŃSKA INŻ. AGNIESZKA LEWANDOWSKA MATEUSZ POPOWICZ	UPR. URB. NR 1428 ZASW. OUIR. NR WA-026/KE/0152014 ZASW. OUIR. NR WA-368/KW/142014
DATA:	2022 R.	