

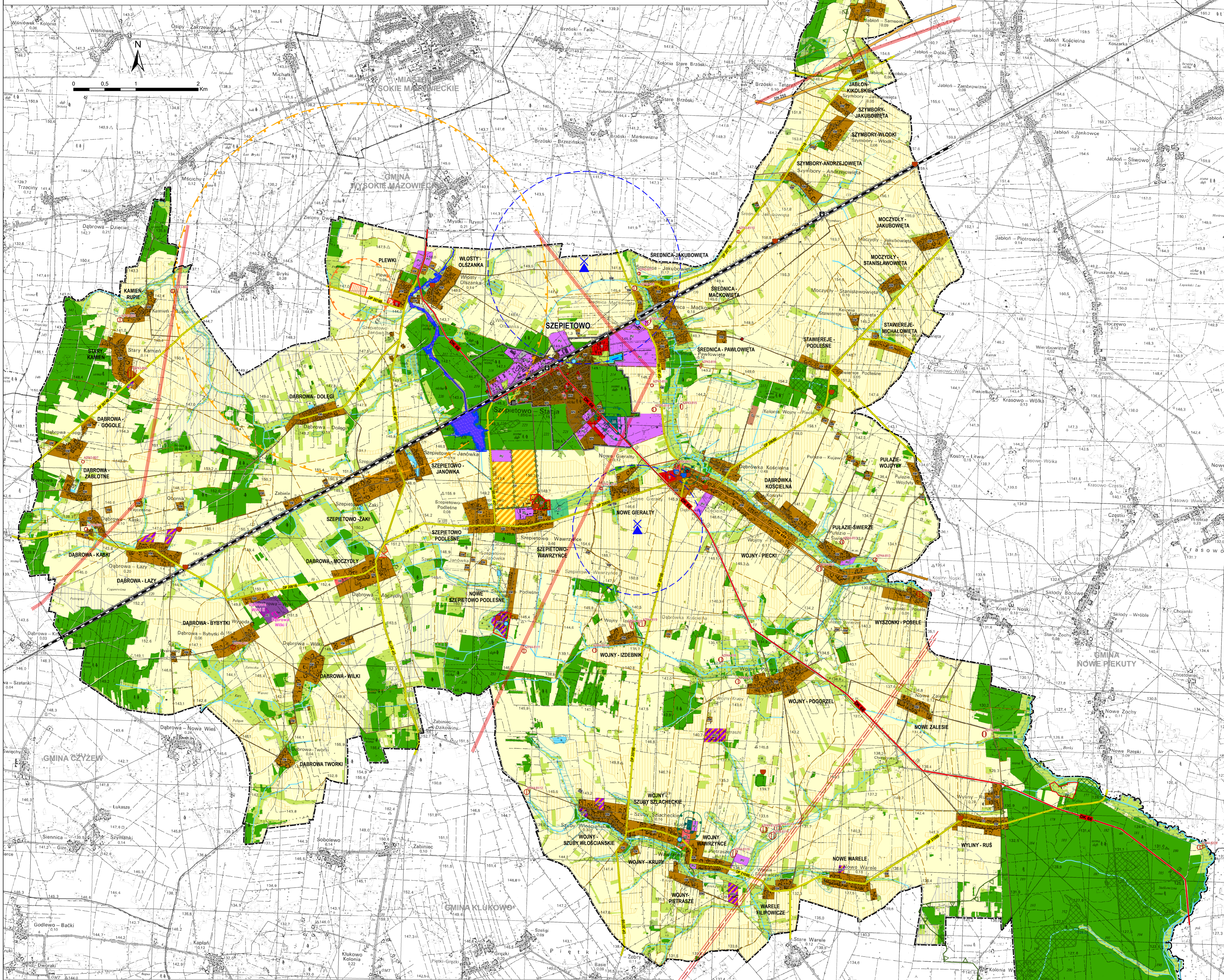


STUDIUM UWARUNKOWAŃ I KIERUNKÓW ZAGOSPODAROWANIA PRZESTRZENNEGO GMINY SZEBIETOWO

CZĘŚĆ I - UWARUNKOWANIA ZAGOSPODAROWANIA PRZESTRZENNEGO

Załącznik Nr 2 do Uchwały Nr Rady Miejskiej w Szebietowie z dnia2021 r.

SKALA: 1:25 000



- OZNACZENIA**
- OZNACZENIA INFORMACYJNE:**
- GRANICA GMINY SZEBIETOWO
 - GRANICE GMIN SĄSIEDNICH
 - GRANICA MIASTA SZEBIETOWO
 - GRANICE OBRĘBÓW EWIDENCYJNYCH (SOŁECTW)
- ZAGOSPODAROWANIE TERENU:**
- TERENY ZABUDOWY MIESZKANIOWEJ WIELORODZINNEJ
 - TERENY ZABUDOWY MIESZKANIOWEJ JEDNORODZINNEJ USŁUG MIEJSKICH
 - TERENY ZABUDOWY MIESZKANIOWEJ JEDNORODZINNEJ I ZABUDOWY ZAGRODOWEJ
 - TERENY ZABUDOWY USŁUGOWEJ
 - TERENY ZABUDOWY USŁUG PUBLICZNYCH
 - TERENY ZABUDOWY USŁUG OŚWIATY, USŁUG SPORTU I REKREACJI
 - TERENY ZABUDOWY WYSTAWNICZYCH ZWIĄZANYCH Z OBSŁUGĄ ROLNICZĄ
 - TERENY ZABUDOWY PRODUKCJI USŁUGOWEJ
 - TERENY ZABUDOWY PRODUKCJI ROLNICZEJ
 - TERENY POWIERZCHNIOWEJ EKSPLOATACJI KOPALIN
 - TERENY OBSŁUGI KOMUNIKACJI
 - TERENY INFRASTRUKTURY TECHNICZNEJ
 - TERENY SKŁADOWISKA ODPADÓW PO REKULTYWACJI
 - TERENY OGRODÓW DZIAŁKOWYCH
 - TERENY ZIELENI PARKOWEJ
 - TERENY PARKOWE
- TERENY OTWARTE:**
- TERENY LASÓW
 - TERENY ROLNE
 - TERENY TRWAŁYCH UŻYTKÓW ZIELONYCH
 - TERENY NIEMUZYKOWYCH
 - TERENY WÓD POWIERZCHNIOWYCH
- ELEMENTY SYSTEMU PRZYRODNICZEGO I OBSZARY CHROŃONE:**
- KORYTARZ EKOLICZNY
 - LASY OCHRONNE
 - GLEBY CHROŃONE WYSOKICH KLAS BONTACYJNYCH
- OPRAWA DZIEDZICTWA KULTUROWEGO:**
- CEMENTARZ WOJENNY WPISANY DO REJESTRU ZABYTKÓW
 - OBIEKT ZABYTKOWY WPISANY DO REJESTRU ZABYTKÓW
 - OBIEKT ZABYTKOWY WPISANY DO GMINNEJ EWIDENCJI ZABYTKÓW
 - ZABYTKOWE ALEJE DRZEW W ZAŁOŻENIACH DWORSKICH
 - STANOWISKO ARCHEOLOGICZNE WRAZ Z NUMEREM AZP
 - TESPÓŁ DWORSKI-PARKOWO-FOLWARCHY W SZEBIETOWIE-WAWRZYŃCACH WPISANY DO REJESTRU ZABYTKÓW
 - HISTORYCZNY UKŁAD RURALISTYCZNY WSI DĄBROWKA-KOŚCIELNA WPISANY DO WOJEWÓDZIEJ EWIDENCJI ZABYTKÓW
 - PARK PRZY ZAŁOŻENIU DWORSKIM WPISANY DO GMINNEJ EWIDENCJI ZABYTKÓW
- INFRASTRUKTURA TECHNICZNA:**
- GMINNA OCZYSZCZALNIA ŚCIEKÓW KOMUNALNYCH
 - STUDNIŁO GMINNYCH UJEĆ WODY
 - LINIA ELEKTROENERGETYCZNA O MOCY 400 KV, WRAZ ZE STREFĄ TECHNICZNĄ
 - LINIA ELEKTROENERGETYCZNA O MOCY 110 KV, WRAZ ZE STREFĄ TECHNICZNĄ
 - GAZOCIĄG WYSOKIEGO CIŚNIENIA
- UKŁAD KOMUNIKACYJNY:**
- DROGA KRAJOWA
 - DROGA WOJEWÓDZKA
 - DRÓGI POWIATOWE
 - DRÓGI GMINNE
 - LINIA KOLEJOWA
 - STACJA KOLEJOWA
- ZŁOŻA KOPALIN:**
- STREFA OCHRONNE WOKÓŁ ISTNIEJĄCYCH ELEKTROWNI WIAWROTOWYCH
 - TERENY GÓRNICZE
 - TERENY ZAMKNIĘTE:
 - TERENY ZAMKNIĘTE KOLEJOWE
 - TERENY ZAMKNIĘTE WOJSKOWE
 - STREFA OCHRONNA WOKÓŁ WOJSKOWEGO TERENU ZAMKNIĘTEGO:
 - STREFA WYŁĄCZONA Z ZAINWESTOWANIA O PROMIENIU 500 m
 - STREFA OGRANICZENIA W ZAGOSPODAROWANIU O PROMIENIU 3000 m
- STREFA OCHRONY SANITARNEJ WOKÓŁ CZYNNYCH CEMENTARZY:**
- STREFA OCHRONY SANITARNEJ WOKÓŁ CEMENTARZY 50 m
 - STREFA OCHRONY SANITARNEJ WOKÓŁ CEMENTARZY 150 m
- OGANICZENIA W ZAGOSPODAROWANIU I SZCZEGÓLNE WARUNKI ZAGOSPODAROWANIA:**
- OBSZARY SZCZEGÓLNEGO ZAGROŻENIA POWODZIĄ NA KTÓRYCH PRAWDOPODOBIEŃSTWO WYSTĄPIENIA POWODZI JEST WYSOKIE (RAZ NA 10 LAT)
 - OBSZARY SZCZEGÓLNEGO ZAGROŻENIA POWODZIĄ NA KTÓRYCH PRAWDOPODOBIEŃSTWO WYSTĄPIENIA POWODZI JEST ŚREDNIE (RAZ NA 100 LAT)
 - OBSZARY NIEMIEJĄCE POD ZABUDOWĘ, ZE WZGLĘDU NA NOŚNOŚĆ GRUNTÓW (DŁA DOLIN RZECZNYCH)
 - ISTNIEJĄCE ELEKTROWNE WIAWROTOWE
 - STREFA OCHRONNE WOKÓŁ ISTNIEJĄCYCH ELEKTROWNI WIAWROTOWYCH
 - OBSZARY DOPUSZCZAJĄCE LOKALIZACJĘ ŹRÓDEŁ ENERGII ODNAWIALNEJ O MOCY PRZEKAZUJĄCEJ 100 KW, Z WYŁĄCZENIEM ELEKTROWNI WIAWROTOWYCH (ODDALONE OD ISTNIEJĄCEJ BIADE PLANOWANEJ ZABUDOWY O MIN. 800 M)
 - STREFA OCHRONNE O PROMIENIU 500 M DLA OBSZARÓW DOPUSZCZAJĄCE LOKALIZACJĘ ŹRÓDEŁ ENERGII ODNAWIALNEJ O MOCY PRZEKAZUJĄCEJ 100 KW, Z WYŁĄCZENIEM ELEKTROWNI WIAWROTOWYCH

STUDIUM UWARUNKOWAŃ I KIERUNKÓW ZAGOSPODAROWANIA PRZESTRZENNEGO GMINY SZEBIETOWO	
Załącznik Nr 2 - Uwarunkowania Zagospodarowania Przestrzennego	
SKALA 1:25 000	
SPORZADZIŁ:	BURMISTRZ SZEBIETOWA UL. GŁÓWNA 6 18-210 SZEBIETOWO
OPRAWOWAŁ:	
ZESPÓŁ AUTORSKI:	MGR INŻ. ARCH. GREGORZ CHONACKI UPR. URB. NR 1628 MGR INŻ. ANGA HUTKOWSKA ZASW. OIU NR WA-028REK015/2014 MGR INŻ. PAULINA WARCHOL ZASW. OIU NR WA-366KN/214/2014 INŻ. AGNIESZKA LEWANDOWSKA MATEUSZ POPOWICZ
DATA:	2022 R.