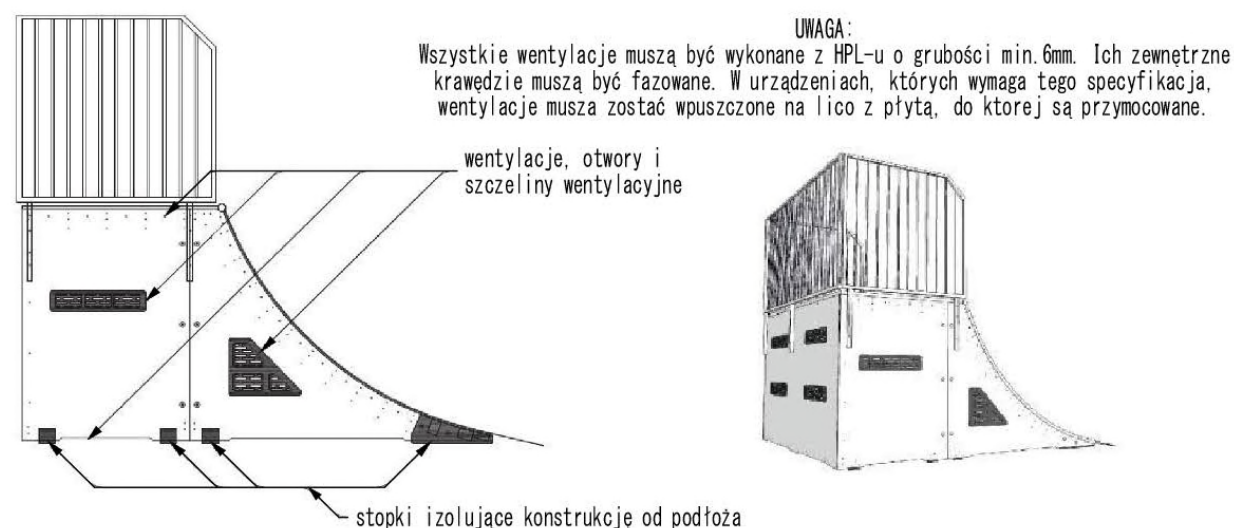
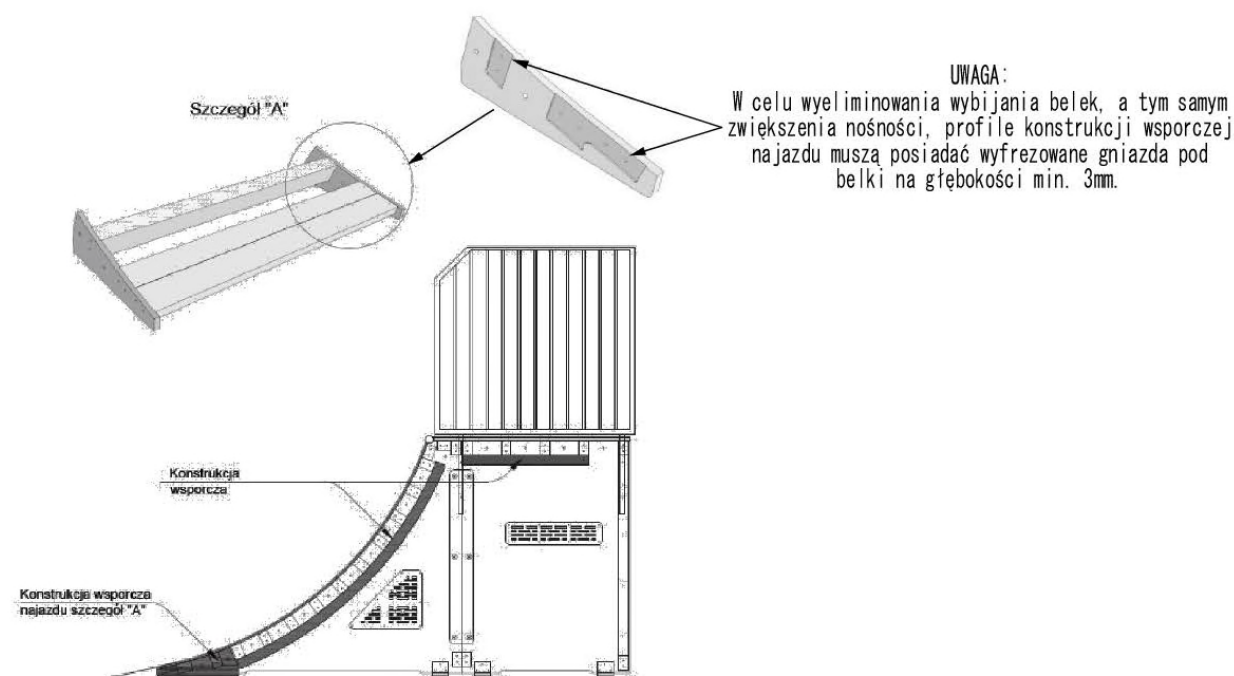


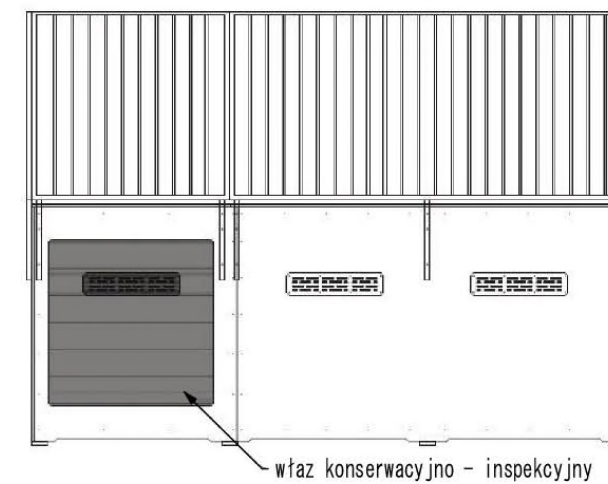
RYS. : POŁĄCZENIE PŁYT KONSTRUKCYJNYCH I MODUŁÓW



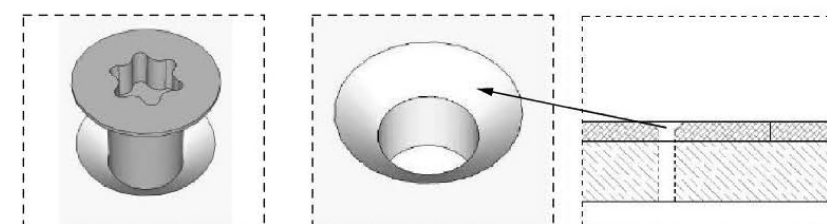
RYS. : WENTYLACJA I IZOLACJA ELEMENTÓW



RYS. : ELEMENTY WZMACNIAJĄCE KONSTRUKCJE



RYS. : WŁAZ KONSERWACYJNO - INSPEKCYJNY (dotyczy elementów o wysokości powyżej 1m i szerokości 1,8m)



RYS. : NAWIERZCHNIA JEZDZNA - KRAWĘDZIE, WKRETY I OTWORY POD WKRETY

<b>ARCHITOM</b> Biuro Projektowe Damian Tomczuk ul. Lipowa 19, 18-230 Ciechanowiec tel. 517-066-455, e-mail: tomczuk.damian@o2.pl	PROJEKTANT: <b>Krzysztof Tomczuk</b> uprawnienia nr: Łom. 44/89 konstrukcyjno-budowlane UAN. 36/91 architektoniczne	PODPIS:	
	ASYSTENT: <b>mgr inż. arch. Damian Tomczuk</b>	PODPIS:	
TEMAT OPRACOWANIA: Rewitalizacja terenów rekreacyjnych z budową Skateparku w Szepietowie z remontem ścieżek wewnętrznych i zagospodarowaniem terenu	ADRES INWESTYCJI: Obręb 0001 Szepietowo, jedn. ewid. 201309_4 Szepietowo, działka o nr geodezyjny 1077/4	DATA: 26 kwietnia 2021 r.	
NAZWA RYSUNKU: <b>URZĄDZENIA SKATEPARKU-SCHEMATY ROZWIĄZAŃ</b>	SKALA:	NR RYSUNKU:	