

**UCHWAŁA NR XIII/112/20**  
**RADY MIEJSKIEJ W SZEPIETOWIE**

z dnia 26 lutego 2020 r.

**w sprawie wyrażenia zgody na ustanowienie służebności przesyłu**

Na podstawie art.18 ust. 2 pkt 9 lit a ustawy z dnia 8 marca 1990 r. o samorządzie gminnym (Dz. U. z 2019 r. poz. 506, 1309, 1571, 1696 i 1815), art. 13 ust. 1 ustawy z dnia 21 sierpnia 1997 r. o gospodarce nieruchomościami (Dz. U. z 2020 r. poz. 65) oraz art. 285 i 305[1] ustawy z dnia 23 kwietnia 1964 r. Kodeks cywilny (Dz. U. z 2019 r. poz. 1145 i 1495) Rada Miejska w Szepietowie uchwała, co następuje:

**§ 1. 1.** Wyraża zgodę na ustanowienie na czas nieoznaczony na nieruchomości stanowiącej własność Gminy Szepietowo, położonej w obrębie Szepietowo - Żaki, oznaczonej w ewidencji gruntów jako działka o numerze ewidencyjnym 20, objętej księgą wieczystą LM1W/00037856/2), na rzecz podmiotu o nazwie Polska Grupa Energetyczna Dystrybucja Spółka Akcyjna z siedzibą w Lublinie, 20-340 Lublin, ul. Garbarska 21A, wpisanego do rejestru przedsiębiorców prowadzonego przez Sąd Rejonowy w Lublinie-Wschód w Lublinie z siedzibą w Świdniku, VI Wydział Gospodarczy pod Nr KRS: 0000343124, służebności przesyłu, zgodnie z treścią art. 305<sup>1</sup> Kodeksu cywilnego.

2. Przedmiotem służebności przesyłu będzie prawo korzystania z nieruchomości w celu zainstalowania sieci elektroenergetycznej kablowej średniego i niskiego napięcia wraz ze stacją transformatorową oraz korzystania z tych urządzeń zgodnie z przeznaczeniem, tj. w zakresie całodobowego wstępu, przechodu, przejazdu, swobodnego, całodobowego dostępu do urządzeń w celu przeglądu, konserwacji, naprawy lub wymiany oraz rozbudowy i dystrybucji energii elektrycznej, przy czym wykonanie tego prawa będzie ograniczone do pasa gruntu o szerokości 1 m i powierzchni 201m<sup>2</sup> usytuowanego wzdłuż zachodniej i północnej granicy nieruchomości. Punkty załamania granic obszaru objętego służebnością oznaczono literami LLMKNJOIPHGFEDCRBA na mapie stanowiącej załącznik do uchwały.

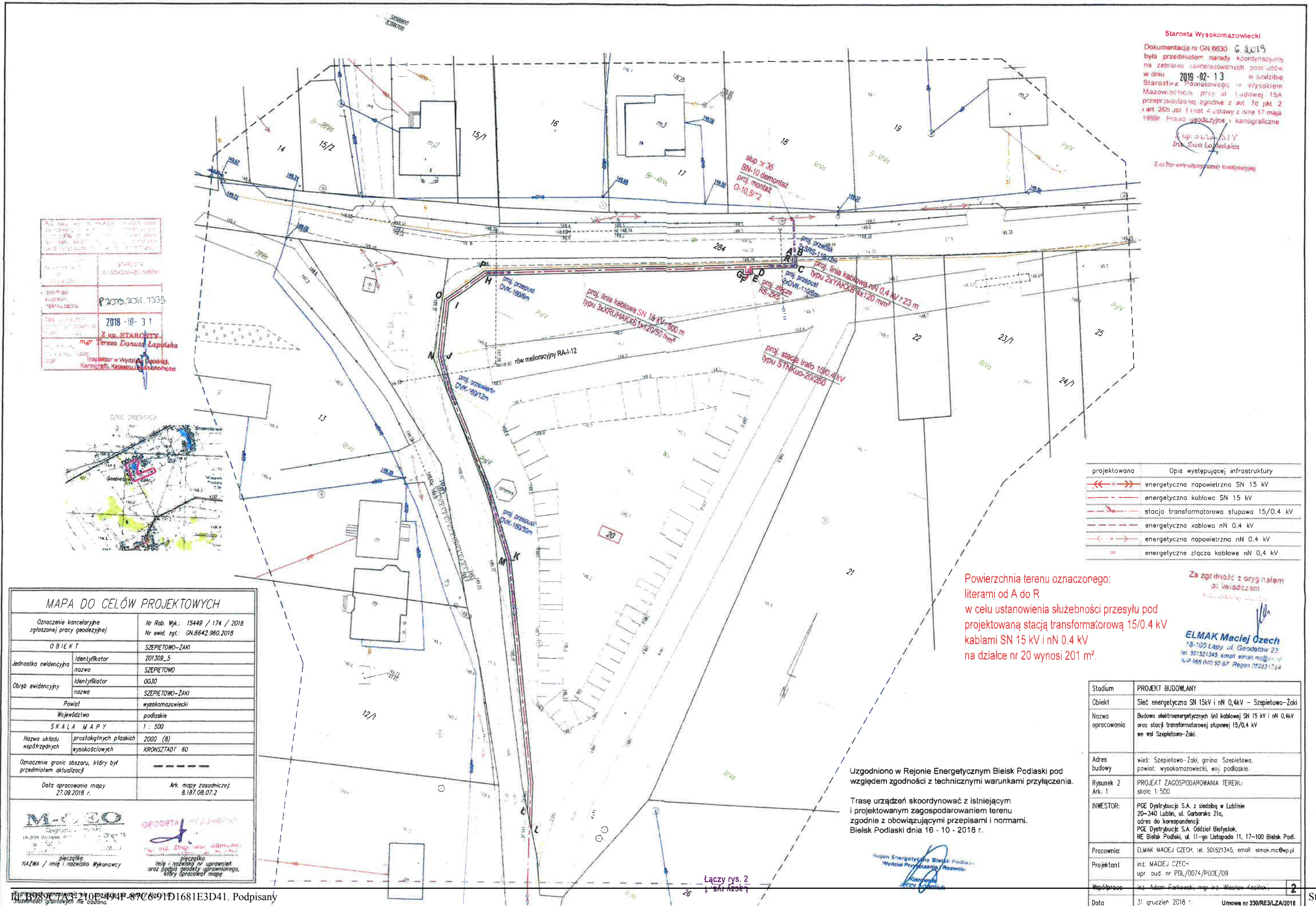
3. Szczegółowe warunki służebności zostaną określone w umowie notarialnej o ustanowieniu służebności przesyłu.

**§ 2.** Wykonanie uchwały powierza się Burmistrzowi Szepietowa.

**§ 3.** Uchwała wchodzi w życie z dniem podjęcia.

Przewodniczący Rady  
Miejskiej

**Grzegorz Żochowski**



Starosta Wysokomazowiecki  
 Dokumentacja nr GN 0630 G. 2019  
 była przedmiotem narady koordynacyjnej  
 na zebraniu zainteresowanych podmiotów  
 w dniu 2019-02-13 w siedzibie  
 Starostwa Powiatowego w Wysokim  
 Mazowieckim przy ul. Ludowej 15A  
 przeprowadzonej zgodnie z art. 7d pkt 2  
 i art. 26b ust 1 i ust 4 ustawy z dnia 17 maja  
 1999r. Prawo geodezyjne i kartograficzne  
 Inż. Sławomir Jędrzejczyk  
 Z-ca Przewodniczącego Zarządu Geodezyjnego

2018-10-31  
 Z up. STAROSTY  
 mgr Teresa Danuta Łapłaha  
 Inspektor w Wydziale Geodezji,  
 Kartografii, Katastru i Gospodarki  
 Terenowej

projektowana	Opis występującej infrastruktury
	energetyczna napowietrzna SN 15 kV
	energetyczna kablowa SN 15 kV
	stacja transformatorowa słupowa 15/0.4 kV
	energetyczna kablowa nN 0.4 kV
	energetyczna napowietrzna nN 0.4 kV
	energetyczne złącza kablowe nN 0.4 kV

Powierzchnia terenu oznaczonego literami od A do R w celu ustanowienia służebności przesyłu pod projektowaną stacją transformatorową 15/0.4 kV kablami SN 15 kV i nN 0.4 kV na działce nr 20 wynosi 201 m².

Za zgodność z oryginałem  
 oświadczam  
 ELMAK Maciej Czech  
 18-100 Łapy, ul. Geodetów 23  
 tel. 501521345, email: elmak.mc@wp.pl  
 NIP 968 010 50 67, Regon 010251234

MAPA DO CELÓW PROJEKTOWYCH	
Oznaczenie kancelaryjne zgłoszonej pracy geodezyjnej	Nr Rob. Wj.: 15449 / 174 / 2018 Nr ewid. zgł.: GN.6642.960.2018
OBJĘTOŚĆ	SZEPIETOWO-ZAKI
Jednostka ewidencyjna	Identyfikator: 201309_5 nazwa: SZEPIETOWO
Obszar ewidencyjny	Identyfikator: 0030 nazwa: SZEPIETOWO-ZAKI
Powiat	wysokomazowiecki
Województwo	podlaskie
SKALA MAPY	1 : 500
Nazwa układu współrzędnych	prostokątnych płaskich: 2000 (8) wysokościowych: KRONSTADT 60
Oznaczenie granic obszaru, który był przedmiotem aktualizacji	-----
Data opracowania mapy	Ark. mapy zasadniczej: 8.187.08.07.2

Uzgodniono w Rejonie Energetycznym Bielsk Podlaski pod względem zgodności z technicznymi warunkami przyłączenia.  
 Trasę urządzeń skoordynować z istniejącym i projektowanym zagospodarowaniem terenu zgodnie z obowiązującymi przepisami i normami.  
 Bielsk Podlaski dnia 16 - 10 - 2018 r.

Stadium	PROJEKT BUDOWLANY
Objekt	Sieć energetyczna SN 15kV i nN 0,4kV - Szepletowo-Zaki
Nazwa opracowania	Budowa elektroenergetycznych linii kablowej SN 15 kV i nN 0,4kV oraz stacji transformatorowej słupowej 15/0,4 kV we wsi Szepletowo-Zaki.
Adres budowy	wieś: Szepletowo-Zaki, gmina: Szepletowo, powiat: wysokomazowiecki, woj: podlaskie.
Rysunek 2 Ark. 1	PROJEKT ZAGOSPODAROWANIA TERENU skala 1:500
INWESTOR:	PGE Dystrybucja S.A. z siedzibą w Lublinie 20-340 Lublin, ul. Garbarska 21a, adres do korespondencji: PGE Dystrybucja S.A. Oddział Białystok, RE Bielsk Podlaski, ul. 11-go Listopada 11, 17-100 Bielsk Podl.
Pracownia:	ELMAK MACIEJ CZECH, tel. 501521345, email: elmak.mc@wp.pl
Projektant	inż. MACIEJ CZECH upr. bud. nr PDL/0074/POCE/09
Współpraca	inż. Adam Parkowski, mgr inż. Wiesław Kociński
Data	31 grudzień 2018 r. Umowa nr 330/RE3/LZA/2018